

Umsetzung der Wasserrahmenrichtlinie in OWL - Defizite und Forderungen

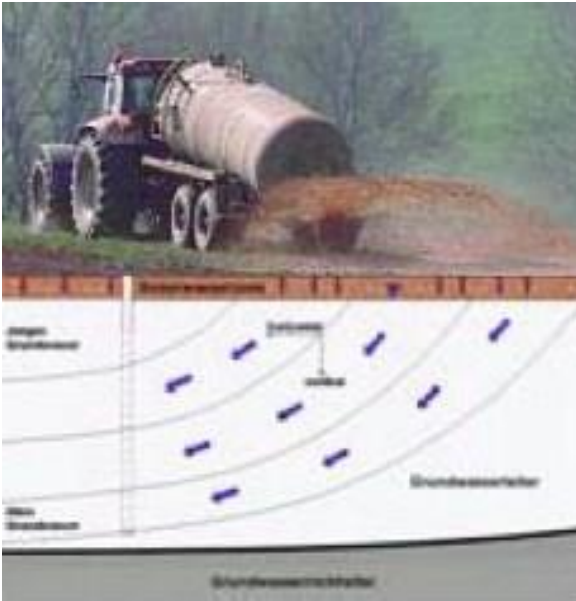


Foto: K.-H. Meier (März 2018)

Werre Kuhkamp, Nähe BR DT

Dr. Manfred Dümmer, BUND NRW - LAK Wasser
und Wassernetz NRW

Bezirkskonferenz Naturschutz in OWL, Detmold, 23. März 2018

Gliederung

- **Wassernetz NRW**
- **Situation in NRW und OWL**
- **Forderungen und Aktivitäten**
- **Die Realität**
- **Fazit**

Verbände-übergreifendes Engagement - Wassernetz NRW

- Netzwerk von BUND, NABU und LNU NRW e.V.
- Fokus: Begleitung WRRL-Umsetzung in NRW
- interdisziplinäre Arbeit in allen NRW-Flussgebieten
- Information (z.B. Homepage)
- Beratung (z.B. Dialog am Bach, Hilfestellungen)
- Vernetzung (z.B. Seminare, Koordinatoren)
- Stellungnahmen (z.B. Stellungnahme zur WRRL-Planung 2015+)

Das Wassernetz ist weitgehend ehrenamtlich aktiv.



Foto: C. Reuter



Foto: D. Deilmann

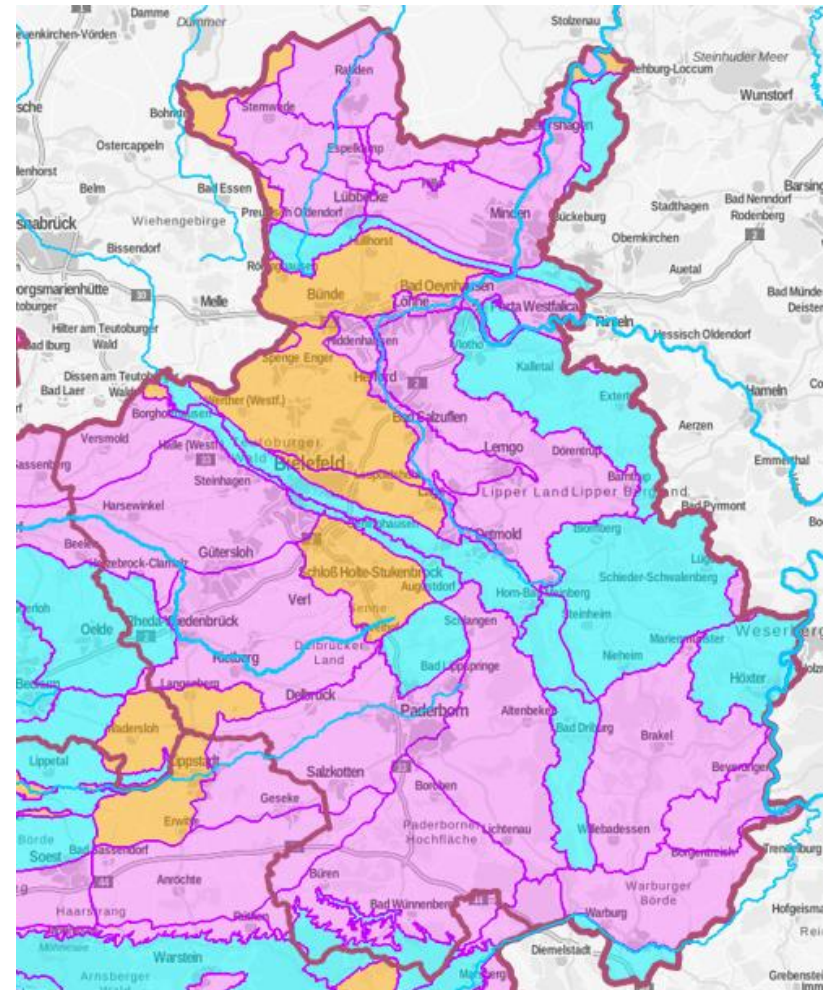
Überblick zu Schwerpunktthemen aus Sicht der Naturschutzverbände

- Ökologische Gewässerdurchgängigkeit bis 2021 herstellen
- Nährstoffeinträge deutlich und belegbar reduzieren
- mehr Raum für die Fließgewässer gewinnen
- HMWB-Gewässer: Ausweisung überprüfen und ökologisch aufwerten
- Wassergebühren für alle bedeutsamen Wassernutzungen
- Mitwirkungsmöglichkeiten vor Ort sicherstellen



Herausforderungen

- **Transparenz und Beteiligungsmöglichkeiten bei WRRL-Umsetzung in der Landwirtschaft**
 - wirksame Reduktion der Einträge in das Grundwasser
 - Schutz von grundwasserabhängigen Landökosystemen
 - Beteiligung bei Planungen
- Einträge durch undichte Kanäle verhindern
- Salzbelastung Weser minimieren
- nachhaltige Unterstützung bei Renaturierungsmaßnahmen

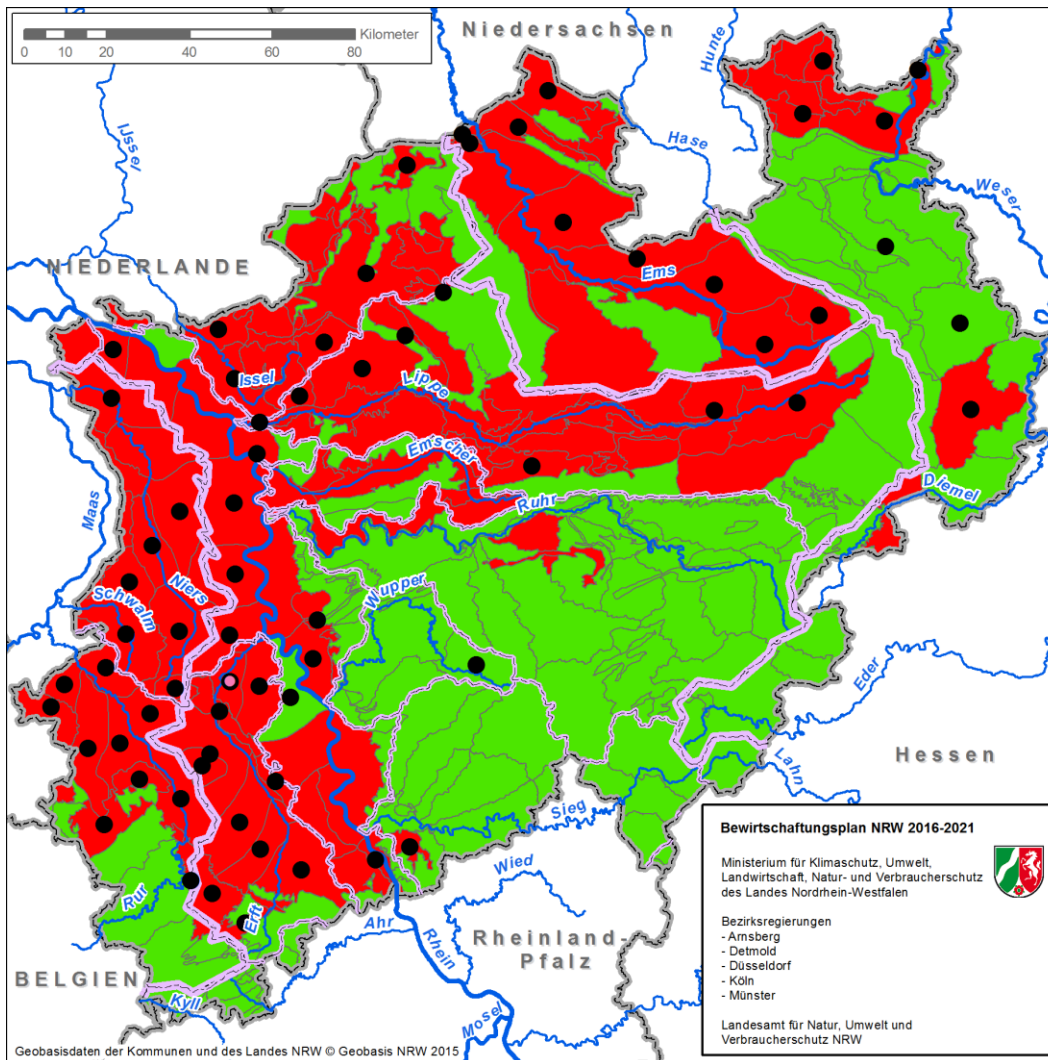


Grundwasserkörper mit rosa Markierung erreichen wahrscheinlich nicht die Umweltziele für Nitrat in 2021, wenn keine zusätzlichen Anstrengungen erfolgen

Quelle: elwasweb.nrw.de

Monitoringergebnisse der Grundwasserkörper in NRW

- Chemischer Zustand, 2. BWP, Gesamt



Erstellt: 10.08.15

Hauptursachen „rote Flächen“:

- Schwellenwertüberschreitungen bei Nitrat, NH₄, PSM aus diffusen Eintragsquellen

in einigen GWK auch Punktquellen:

- Schwermetallbelastungen, LHKW, Bergbaufolgen, Altlasten, GW-Schadensfälle / Schadstoffahnen

Signifikante Auswirkungen:

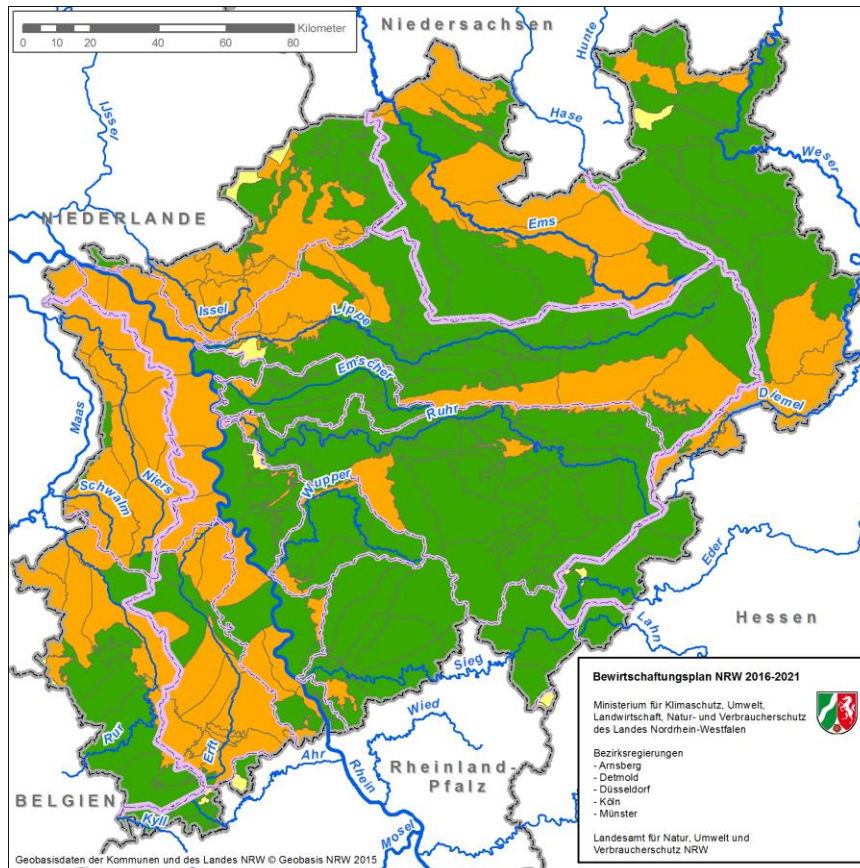
- Trinkwassergewinnung
- Grundwasserabhängige Landökosysteme
- Oberflächengewässer

Steigender Trend in 68 von 275 GWK!

Chemischer Zustand der Grundwasserkörper - Gesamtergebnis
 maßnahmenrelevante Trends und Trendumkehr

- guter Zustand
- schlechter Zustand
- maßnahmenrelevante Trends
- Trendumkehr (fallend zu steigend)
- Grenzen Flussgebietseinheiten NRW
- Grenzen Teileinzugsgebiete NRW
- Staats-, Landesgrenze

Wie stellt sich die Situation in 2021 in NRW dar?



Prognose der Zielerreichung bis 2021 - Nitrat Grundwasser

Zielerreichung
 ■ wahrscheinlich
 ■ unwahrscheinlich
 ■ unklar

--- Grenzen Flussgebietseinheiten NRW
 --- Grenzen Teileinzugsgebiete NRW
 --- Staats-, Landesgrenze

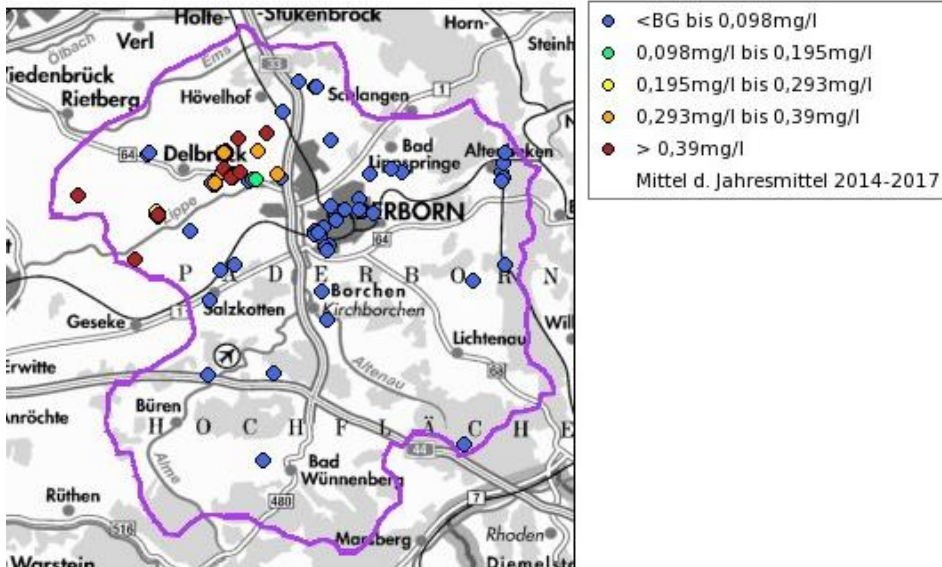
Wenn sich die im Jahr 2013 festgestellte Entwicklung fortsetzt und lediglich die Maßnahmen der ersten Bewirtschaftungsphase (2009-2015) fortgeführt werden, ergibt sich bis 2021 die dargestellte **Prognose für den Grundwasserzustand hinsichtlich Nitrat.**

Erstellt: 10.08.15

GMÜ-NRW: AMMONIUM-STICKSTOFF

Grund- und Rohwassermessstellen

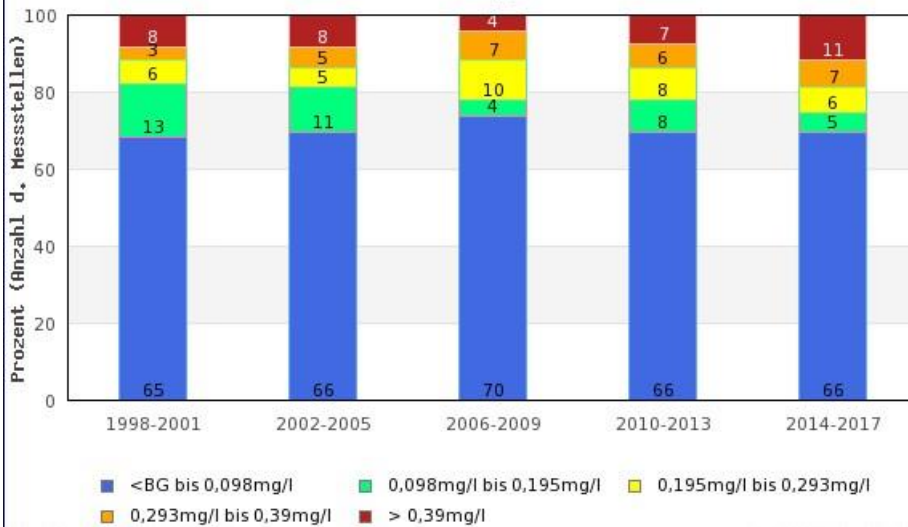
95 konsistente Messstelle(n) für Kreis Paderborn



GMÜ-NRW: AMMONIUM-STICKSTOFF

Grund- und Rohwassermessstellen

95 konsistente Messstelle(n) für Kreis Paderborn



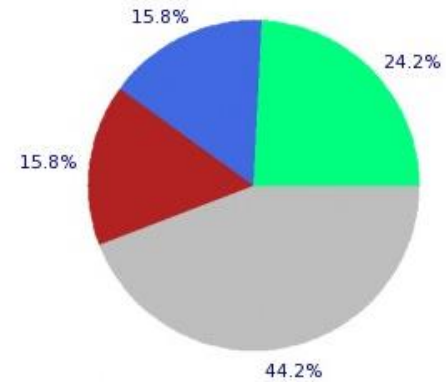
Ammonium im oberflächennahen Grundwasser

Regierungsbezirk
Detmold / Landkreis
Paderborn ↑.

GMÜ-NRW: AMMONIUM-STICKSTOFF

Grund- und Rohwassermessstellen

95 konsistente Messstelle(n) für Kreis Paderborn



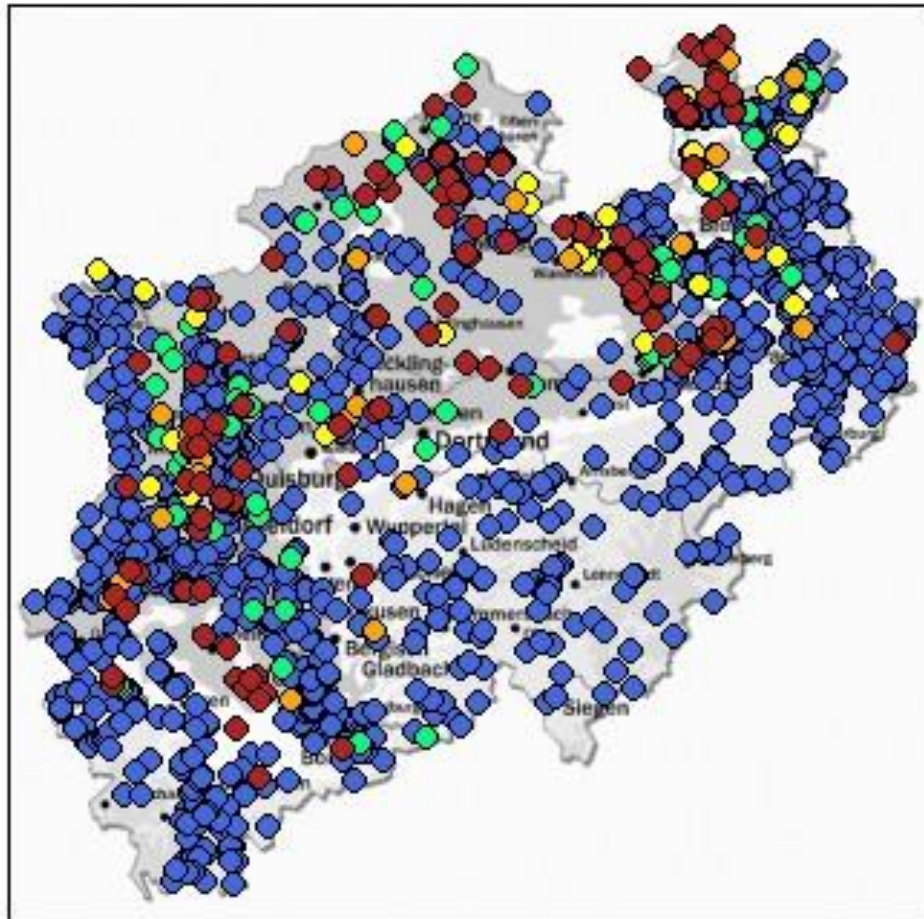
Kein signifikanter Trend Trend signifikant abnehmend **Trend signifikant zunehmend** nicht durchführbar

NH4-Auswaschung aus
sandigen Böden

GWÜ-NRW: AMMONIUM-STICKSTOFF im Kreis Steinfurt

Grund- und Rohwassermessstellen

2056 konsistente Messstellen



An die Adresse von Frau
Landwirtschaftsministerin
Schulze Föcking!

DB-Stand: 02.09.2017

(c) LANUV NRW 2017

Nitrat-Ganglinie Brunnen Wasserwerk Rahden

